



苏州屹普动力科技有限公司
SUZHOU EPIOR POWER TECHNOLOGY CO., LTD.
地址: 江苏省苏州市张家港市杨舍镇金塘东路58号
联系人: 丁经理
联系电话: 0512-56170773
邮箱: jessica@ekipor.com

柴油发电机组
行业领先的电力系统解决方案提供商

POWER SYSTEM SOLUTIONS PROVIDER

目录

关于屹普	01
产品线	
屹普柴油发电机组	03
功率范围	05
应用领域	06
核心技术	07
核心部件	08
开架型发电机组	09
开架型技术参数	11
集装箱式发电机组	17
集装箱式技术参数	19
案例应用	25
服务与技术支持	27

ABOUT EPIOR

苏州屹普动力科技有限公司总部位于苏州高新区，旗下全资子公司——苏州新昇普动力科技有限公司于张家港经济技术开发区，拥有一座占地面积达14,000m²的现代化制造基地。

屹普聚焦绿色化、智能化、低碳化、高性能、高速大功率发动机产品技术研发与制造，打造了兆瓦级大功率动力系统、柴油电力系统及燃气电力系统三大核心产品线(0.8MW-3.3MW, 1500rpm)，覆盖柴油、燃气、甲醇、氢气等多元燃料体系。

屹普大功率发动机及发电产品为关键基础设施提供可靠的电力保障，已广泛且深入地应用于众多关乎国计民生的关键领域。从数据中心、核电站、军用电源、医疗设施等对稳定性与可靠性要求极高的关键设施安保电源，到船舶驱动、油气开采、压裂车、火车机车、大型矿卡等主用动力领域，皆有屹普动力的产品应用身影。



屹普柴油发电机组

孤岛微电网的兴起和计算能力需求的快速增长，特别是随着云计算、大数据、物联网、人工智能和人工智能大模型等信息技术应用的不断迭代和更新，使大功率柴油发电机成为数据中心的首选备用电源。凭借核心技术优势，屹普的大功率柴油发电机组在数据中心领域得到了广泛应用。



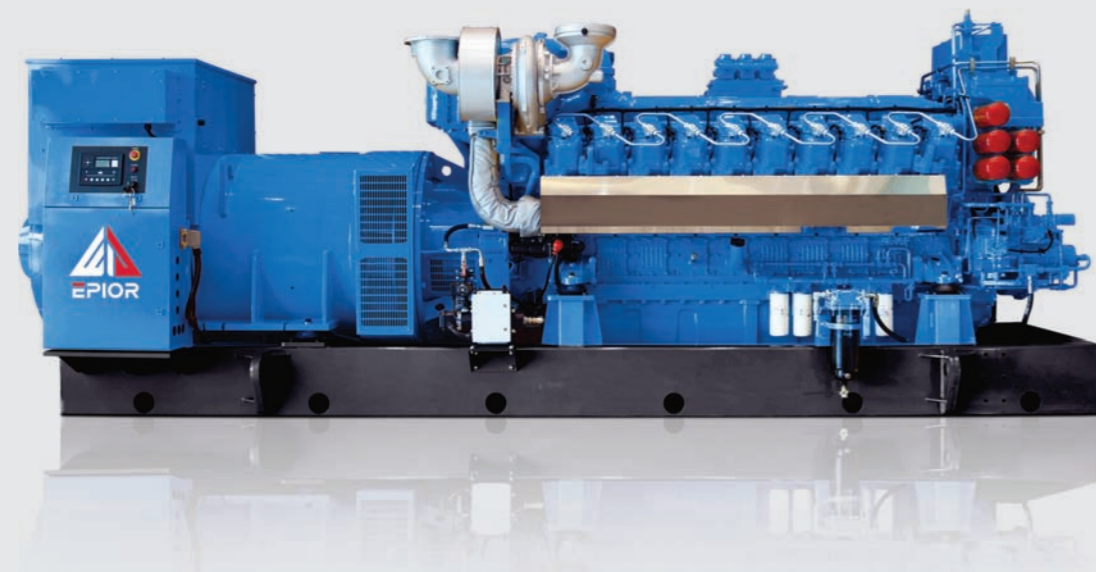
功率范围

应用领域

机组匹配的发动机、发电机、控制系统等核心部件来自屹普品牌

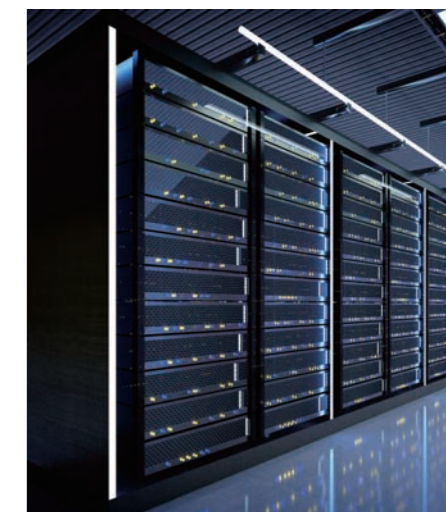
目前屹普171系列柴油发电机组
50Hz主用功率覆盖650kW ~ 2600kW
60Hz主用功率覆盖720kW ~ 2800kW

屹普发电机组满足：VDE 0530, ISO8520.G3, NFPA 110,
GB2820.G3,ISO3046, SAE J1995 /J1349标准



为数据中心、应急发电、主用发电等场所提供完整的电力解决方案

屹普柴油发电机组，凭借其卓越的性能与品质，已广泛且深入地应用于众多关乎国计民生的关键领域。从数据中心、算力中心、微电网、核电等对稳定性与可靠性要求极高的领域，到油气田开采、医疗设施安保电源等基础设施领域，再到火力发电厂黑启动电源皆有屹普产品的身影，并收获了客户与市场的广泛赞誉。



数据中心



算力中心



微电网



油气田开采



核电安保电源



医疗设施安保电源



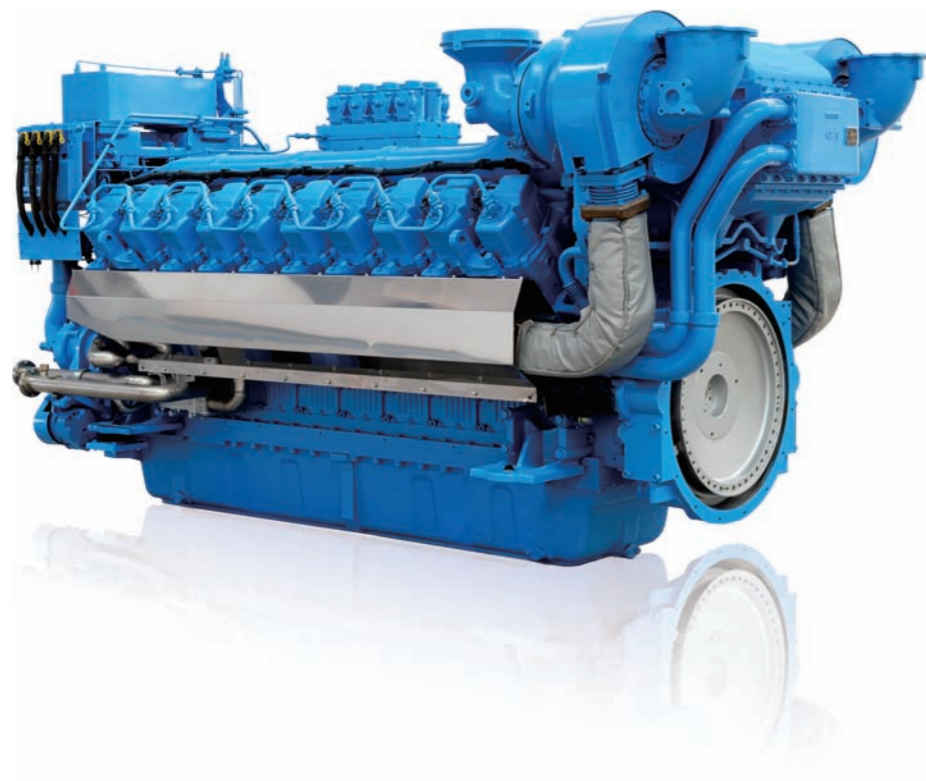
火力发电厂黑启动电源

核心技术

屹普将所有创新技术整合在XD系列高速大功率发动机及发电机组的设计、研发和制造中。其独立研发的XD171系列高速大功率发动机，拥有输出功率高、油耗低、排放低和结构紧凑等显著特性。

紧凑化设计

- 0.75 ~ 2.6MW@1500rpm
- 高功率密度180kW/m³
- 最大排量96L
- 缸径×冲程:171×210mm
- 中置单凸轮轴设计
- 活塞双冷却油道设计
- 90°V型机体
- ECU控制系统
- Bosch新一代电控模块化高压共轨燃油喷射系统



核心部件



气缸盖

- 气缸盖分离，点火压力高
- 每个气缸有两个进气门和排气门
- 低油耗
- 低烟指数和废气排放的喷油器
- 金属曲轴箱密封圈



凸轮轴

- 锻造凸轮轴
- 由曲轴直接驱动
- 套筒轴承
- 一体式加工，提供高刚性和重量优化



连杆

- 一体式构造设计、重量最优化
- 锻造结构，分离式轴瓦
- 连杆上下部轴承强制润滑
- 高强度耐疲劳



曲轴

- 完全自平衡设计
- 振动小，噪声低
- 锻钢曲轴
- 感应淬火



曲轴箱

- 一体式铸造曲轴箱
- 整体式水道
- 整体式机油供给冷却活塞
- 湿式缸套
- 宽大的检修通道
- 密闭式本体通风结构



活塞

- 新型铰接活塞结构
- 高强度合金锻造活塞头

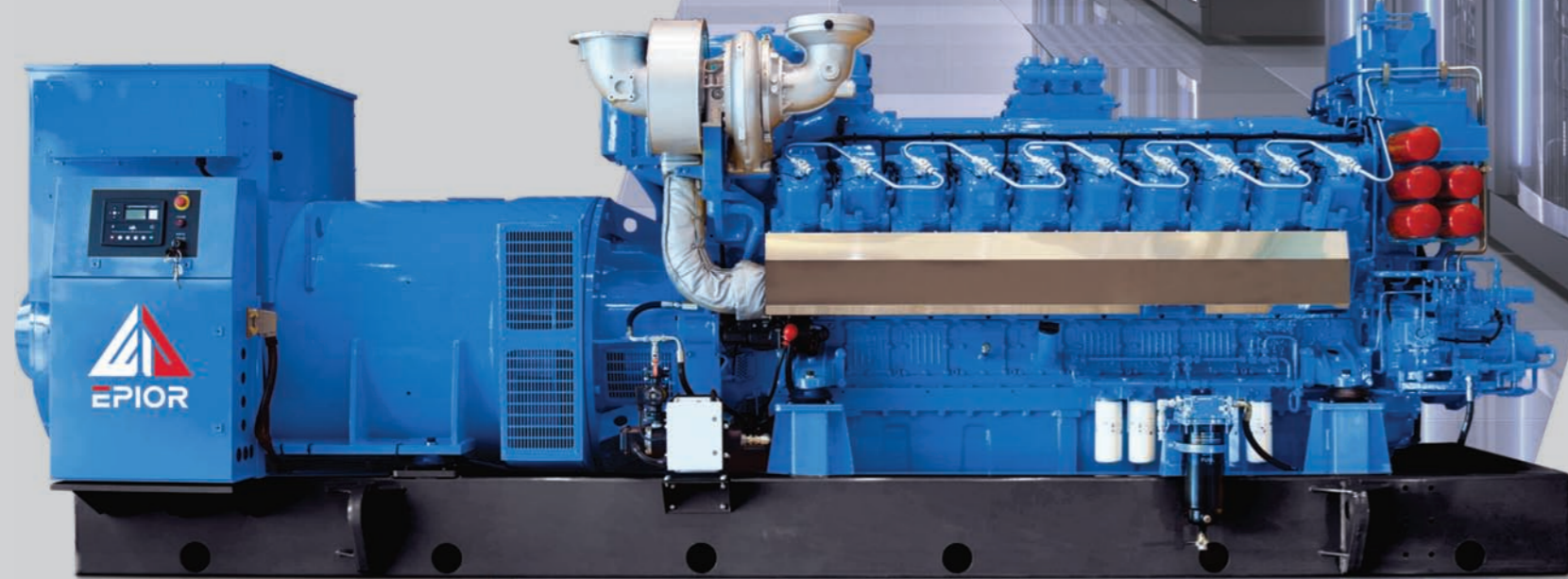
开架型发电机组

功率范围为720kW~3080kW

屹普随时随地为您提供用电保障

屹普柴油发电机组具有坚固、可靠的机械和电气性能，适用于大型商业或工业场所的峰值公用事业厂、分布式发电设施、调峰和电力管理。

屹普电力系统能够处理重载负载，同时保持较低的运行噪声水平。



特性与优势

坚固耐用

超大冷却包提供了卓越的冷却能力，这对无故障运行起到至关重要的保障作用。

提供您所需的电力

您需要的大功率、方便移动、多功能和耐久性强的电源输出都可以满足。

可靠性能

广泛的测试证实了屹普柴油发电机组的可靠性。在提供卓越性能的同时，满足噪音和排放规定。

高品质电源

在恶劣工况下，屹普柴油发电机组也能在几秒钟内提供可靠电力，为数据中心等高稳定性可靠性要求领域提供高品质的稳定电源解决方案。

紧凑耐用

紧凑、坚固、灵活的结构，使用寿命更长，运行更静音。

适应性强

屹普柴油发电机组可在高温、严寒和多尘等恶劣环境下连续运行或满负荷运行。在运行和频繁的负载变化过程中，发电机组依然保持优异的发电性能。

技术参数

型号		XDE1200E		XDE1300E	
额定频率	Hz	50	60	50	60
主用功率	kVA	1000	1150	1125	1300
	KW	800	920	900	1040
备用功率	kVA	1100	1250	1250	1440
	KW	880	1000	1000	1150
额定电压	V	400/230	416/240	400/230	416/240
额定电流	A	1443	1596	1624	1804
额定转速	r/min	1500	1800	1500	1800

发电机

发电机制造商		EPIOR		EPIOR	
发电机型号		XFS1000		XFS1130	
极数		4		4	
励磁方式		PMG(带 e-AVR)		PMG(带 e-AVR)	
功率因数	COSΦ	0.8(lag)		0.8(lag)	
绝缘等级		H		H	

发动机

发动机制造商		EPIOR		EPIOR	
发动机型号		XD8V171ZLCR		XD8V171ZLCR	
缸体结构型式		8缸90度V型、 水冷四冲程、涡轮增压、水空中冷		8缸90度V型、 水冷四冲程、涡轮增压、水空中冷	
缸径×冲程	mm	171×210		171×210	
总排气量	L	38.58		38.58	
压缩比		15.5 : 1		15.5 : 1	
额定功率	KW	990	1113	1084	1256
发动机冷却水量	L	137		137	
润滑方式		压力飞溅复合式		压力飞溅复合式	
润滑油型号		CF-4级或以上级, SAE15W-40		CF-4级或以上级, SAE15W-40	
润滑油容量	L	(高)162~(低)123		(高)162~(低)123	
启动方式	V	24V电启动		24V电启动	
起动机容量	V-KW	24/11		24/11	
充电发电机容量	V-A	28/95		28/95	
蓄电池容量×个数	V-Ah	12/200×2		12/200×2	
发动机燃油消耗率	g/KW.h	186	195	186	195

机组

燃油种类		柴油：0# (夏)-10# (冬)-35# (严寒)		柴油：0# (夏)-10# (冬)-35# (严寒)	
显示器型号		DSE7320		DSE7320	
噪音等级(1m)	dB(A)	105		105	
机组燃油箱容量	L	/		/	
空滤进气流量	m³/S	1.16	1.30	1.27	1.47
排气温度	°C	≤450		≤450	
消声器排气流量	m³/S	3.25	3.65	3.56	4.12
外形尺寸	mm	4887×2064×2326		5027×2064×2326	
净重	kg	9197		9255	

技术参数

型号		XDE1500E		XDE1800E	
额定频率	Hz	50	60	50	60
主用功率	kVA	1300	1500	1600	1750
	KW	1040	1200	1280	1400
备用功率	kVA	1430	1650	1760	1925
	KW	1145	1320	1400	1540
额定电压	V	400/230	416/240	400/230	416/240
额定电流	A	1876	2082	2309	2429
额定转速	r/min	1500	1800	1500	1800

发电机

发电机制造商		EPIOR		EPIOR	
发电机型号		XFS1320		XFS1650	
极数		4		4	
励磁方式		PMG(带 e-AVR)		PMG(带 e-AVR)	
功率因数	COSΦ	0.8(lag)		0.8(lag)	
绝缘等级		H		H	

发动机

发动机制造商		EPIOR		EPIOR	
发动机型号		XD12V171ZLCR		XD12V171ZLCR	
缸体结构型式		12缸90度V型、 水冷四冲程、涡轮增压、水空中冷		12缸90度V型、 水冷四冲程、涡轮增压、水空中冷	
缸径×冲程	mm	171×210		171×210	
总排气量	L	57.87		57.87	
压缩比		15.5 : 1		15.5 : 1	
额定功率	KW	1443	1447	1568	1678
发动机冷却水量	L	169		169	
润滑方式		压力飞溅复合式		压力飞溅复合式	
润滑油型号		CF-4级或以上级, SAE15W-40		CF-4级或以上级, SAE15W-40	
润滑油容量	L	(高)236~(低)192		(高)236~(低)192	
启动方式	V	24V电启动		24V电启动	
起动机容量	V-KW	24/11x2		24/11x2	
充电发电机容量	V-A	28/95		28/95	
蓄电池容量×个数	V-Ah	12/150×4		12/150×4	
发动机燃油消耗率	g/KW.h	186	195	186	195

机组

燃油种类		柴油：0# (夏)-10# (冬)-35# (严寒)		柴油：0# (夏)-10# (冬)-35# (严寒)	
显示器型号		DSE7320		DSE7320	
噪音等级(1m)	dB(A)	106		106	
机组燃油箱容量	L	/		/	
空滤进气流量	m³/S	1.51	1.75	1.84	1.97
排气温度	°C	≤450		≤450	
消声器排气流量	m³/S	4.22	4.89	5.14	5.50
外形尺寸	mm	5280×2250×2625		5280×2250×2625	
净重	kg	12850		12950	

技术参数

型号		XDE2000E		XDE2350E	
额定频率	Hz	50	60	50	60
主用功率	kVA	1800	2000	2000	2300
	KW	1440	1600	1600	1840
备用功率	kVA	2000	2200	2200	2530
	KW	1600	1760	1760	2020
额定电压	V	400/230	416/240	400/230	416/240
额定电流	A	2598	2776	2887	3192
额定转速	r/min	1500	1800	1500	1800

发电机

发电机制造商		EPIOR		EPIOR	
发电机型号		XFS1800		XFS1800	
极数		4		4	
励磁方式		PMG(带 e-AVR)		PMG(带 e-AVR)	
功率因数	COSΦ	0.8(lag)		0.8(lag)	
绝缘等级		H		H	

发动机

发动机制造商		EPIOR		EPIOR	
发动机型号		XD12V171ZLCR		XD16V171ZLCR	
缸体结构型式		12缸90度V型、 水冷四冲程、涡轮增压、水空中冷		16缸90度V型、 水冷四冲程、涡轮增压、水空中冷	
缸径×冲程	mm	171×210		171×210	
总排气量	L	57.87		77.16	
压缩比		15.5 : 1		15.5 : 1	
额定功率	KW	1738	1914	1980	2228
发动机冷却水量	L	169		204	
润滑方式		压力飞溅复合式		压力飞溅复合式	
润滑油型号		CF-4级或以上级, SAE15W-40		CF-4级或以上级, SAE15W-40	
润滑油容量	L	(高)236 ~ (低)192		(高)288 ~ (低)209	
启动方式	V	24V电启动		24V电启动	
起动机容量	V-KW	24/11x2		24/11x2	
充电发电机容量	V-A	28/95		28/95	
蓄电池容量×个数	V-Ah	12/150 ×4		12/200 ×4	
发动机燃油消耗率	g/KW.h	186	195	186	195

机组

燃油种类		柴油：0# (夏) -10# (冬) -35# (严寒)		柴油：0# (夏) -10# (冬) -35# (严寒)	
显示器型号		DSE7320		DSE7320	
噪音等级(1m)	dB(A)	106		107	
机组燃油箱容量	L	/		/	
空滤进气流量	m³/S	2.04	2.24	2.32	2.61
排气温度	°C	≤450		≤450	
消声器排气流量	m³/S	5.70	6.28	6.50	7.31
外形尺寸	mm	5280×2250×2625		6320×2400×2850	
净重	kg	12950		15350	

技术参数

型号		XDE2550E		XDE2900E	
额定频率	Hz	50	60	50	60
主用功率	kVA	2250	2600	2500	2900
	KW	1800	2080	2000	2320
备用功率	kVA	2500	2860	2750	3200
	KW	2000	2300	2200	2550
额定电压	V	400/230	416/240	400/230	416/240
额定电流	A	3248	3609	3609	4025
额定转速	r/min	1500	1800	1500	1800

发电机

发电机制造商		EPIOR		EPIOR	
发电机型号		XFS2250		XFS2250	
极数		4		4	
励磁方式		PMG(带 e-AVR)		PMG(带 e-AVR)	
功率因数	COSΦ	0.8(lag)		0.8(lag)	
绝缘等级		H		H	

发动机

发动机制造商		EPIOR		EPIOR	
发动机型号		XD16V171ZLCR		XD20V171ZLCR	
缸体结构型式		16缸90度V型、 水冷四冲程、涡轮增压、水空中冷		20缸90度V型、 水冷四冲程、涡轮增压、水空中冷	
缸径×冲程	mm	171×210		171×210	
总排气量	L	77.16		96.45	
压缩比		15.5 : 1		15.5 : 1	
额定功率	KW	2200	2514	2426	2745
发动机冷却水量	L	204		234	
润滑方式		压力飞溅复合式		压力飞溅复合式	
润滑油型号		CF-4级或以上级, SAE15W-40		CF-4级或以上级, SAE15W-40	
润滑油容量	L	(高)288 ~ (低)209		(高)340 ~ (低)245	
启动方式	V	24V电启动		24V电启动	
起动机容量	V-KW	24/11 ×2		24/11x2	
充电发电机容量	V-A	28/95		28/95	
蓄电池容量×个数	V-Ah	12/200×4		12/200×6	
发动机燃油消耗率	g/KW.h	186	195	186	195

机组

燃油种类		柴油：0# (夏) -10# (冬) -35# (严寒)		柴油：0# (夏) -10# (冬) -35# (严寒)	
显示器型号		DSE7320		DSE7320	
噪音等级(1m)	dB(A)	107		107	
机组燃油箱容量	L	/		/	
空滤进气流量	m³/S	2.54	2.95	2.84	3.22
排气温度	°C	≤450		≤450	
消声器排气流量	m³/S	7.11	8.25	7.96	9.00
外形尺寸	mm	6320×2400×2850		7120×2900×3250	
净重	kg	15350		19050	

技术参数

型号	XDE3100E		
额定频率	Hz	50	60
主用功率	kVA	2750	3100
	KW	2200	2480
备用功率	kVA	3030	3400
	KW	2425	2730
额定电压	V	400/230	416/240
额定电流	A	3969	4302
额定转速	r/min	1500	1800

发电机

发电机制造商	EPIOR		
发电机型号	XFS2800		
极数	4		
励磁方式	PMG(带e-AVR)		
功率因数	COSΦ	0.8(lag)	
绝缘等级	H		

发动机

发动机制造商	EPIOR		
发动机型号	XD20V171ZLCR		
缸体结构型式	20缸90度V型、 水冷四冲程、涡轮增压、水空中冷		
缸径×冲程	mm	171×210	
总排气量	L	96.45	
压缩比	15.5 : 1		
额定功率	KW	2668	3016
发动机冷却水量	L	234	
润滑方式	压力飞溅复合式		
润滑油型号	CF-4级或以上级, SAE15W-40		
润滑油容量	L	(高)340 ~ (低)245	
启动方式	V	24V电启动	
起动机容量	V-KW	24/11x2	
充电发电机容量	V-A	28/95	
蓄电池容量×个数	V-Ah	12/200 ×6	
发动机燃油消耗率	g/KW.h	186	195

机组

燃油种类	柴油: 0# (夏) -10# (冬) -35# (严寒)		
显示器型号	DSE7320		
噪音等级(1m)	dB(A)	107	
机组燃油箱容量	L	/	
空滤进气流量	m³/S	3.13	3.53
排气温度	°C	≤450	
消声器排气流量	m³/S	8.75	9.90
外形尺寸	mm	7185×2900×3250	
净重	kg	19150	

技术参数

型号	XDE3500E		
额定频率	Hz	50	60
主用功率	kVA	3000	3500
	KW	2400	2800
备用功率	kVA	3300	3850
	KW	2640	3080
额定电压	V	400/230	416/240
额定电流	A	4330	4858
额定转速	r/min	1500	1800

发电机

发电机制造商	EPIOR		
发电机型号	XFS3125		
极数	4		
励磁方式	PMG(带 e-AVR)		
功率因数	COSΦ	0.8(lag)	
绝缘等级	H		

发动机

发动机制造商	EPIOR		
发动机型号	XD20V171ZLCR		
缸体结构型式	20缸90度V型、 水冷四冲程、涡轮增压、水空中冷		
缸径×冲程	mm	171×210	
总排气量	L	96.45	
压缩比	15.5 : 1		
额定功率	KW	2860	3313
发动机冷却水量	L	234	
润滑方式	压力飞溅复合式		
润滑油型号	CF-4级或以上级, SAE15W-40		
润滑油容量	L	(高)340 ~ (低)245	
启动方式	V	24V电启动	
起动机容量	V-KW	24/11x2	
充电发电机容量	V-A	28/95	
蓄电池容量×个数	V-Ah	12/200 ×6	
发动机燃油消耗率	g/KW.h	186	195

机组

燃油种类	柴油: 0# (夏) -10# (冬) -35# (严寒)		
显示器型号	DSE7320		
噪音等级(1m)	dB(A)	107	
机组燃油箱容量	L	/	
空滤进气流量	m³/S	3.35	3.88
排气温度	°C	≤450	
消声器排气流量	m³/S	9.38	10.87
外形尺寸	mm	7185×2900×3250	
净重	kg	19150	

集装箱式发电机组

功率范围为720kW~3080kW



持续供电解决方案，您的安全选择

屹普精心设计的产品结构，使得集装箱式发电机组可以很方便地运输到任何需要电力供应的地方。发电机组由性能卓越的柴油发动机驱动，并配置了无刷同步交流发电机，即使在极其恶劣的环境下也可以稳定运行。

坚固的20英尺和40英尺 CSC ISO集装箱式外壳更易于起重机或叉车搬运，具有可锁定的超宽操作门，所有组件触手可及，使得维修和维护工作异常简单。

每台屹普集装箱式发电机组的设计均符合或超过国际认可规范，并符合现行安全和环境法规。



特性与优势

• 更好的冷却能力

由于其先进的冷却系统，集装箱式发电机组可确保在海拔1000米的40摄氏度下提供100%的电力输出。这使得发电机组非常适合在极端温度和高海拔地区使用，从而降低了停机的风险。

• 噪音低运行

容器内侧的进气口和出气口由隔音材料覆盖，并安装了排气消声器和歧管。这确保了集装箱式发电机组可以超静音运行，是噪声敏感区域的最佳选择。

• 卓越的服务可达性

散热器、发动机和交流发电机安装在钢制内底平台上，带有柔性橡胶条边缘密封的双侧检修门和专业的维修工具使维护和维修变得更容易，同时不锈钢铰链也延长了使用寿命。

• 卓越的标准配置

标准保护系统和附件确保集装箱式发电机组可以在极端和困难的条件下持续运行。

• 标准化的箱体

此系列柴油发电机组采用具有CSC/CCS证书的集装箱箱体，整套集装箱发电机组可以直接由货船运输。

• 特殊配方涂料

集装箱采用高刚性防锈聚氨酯涂料涂装，防晒、防雨、防紫外线，非常经久耐用。

技术参数

型号		XDE900C		XDE1000C	
额定频率	Hz	50	60	50	60
主用功率	kVA	810	900	910	1000
	KW	650	720	730	800
备用功率	kVA	900	990	1000	1100
	KW	720	720	800	880
额定电压	V	400/230	416/240	400/230	416/240
额定电流	A	1169	1249	1314	1388
额定转速	r/min	1500	1800	1500	1800

发电机

发电机制造商		EPIOR		EPIOR	
发电机型号		XFS800		XFS910	
极数		4		4	
励磁方式		PMG(带 e-AVR)		PMG(带 e-AVR)	
功率因数	COSΦ	0.8(lag)		0.8(lag)	
绝缘等级		H		H	

发动机

发动机制造商		EPIOR		EPIOR	
发动机型号		XD8V171ZLCR		XD8V171ZLCR	
缸体结构型式		8缸90度V型、 水冷四冲程、涡轮增压、水空中冷		8缸90度V型、 水冷四冲程、涡轮增压、水空中冷	
缸径×冲程	mm	171×210		171×210	
总排气量	L	38.58		38.58	
压缩比		15.5 : 1		15.5 : 1	
额定功率	KW	825	927	902	1047
发动机冷却水量	L	120		120	
润滑方式		压力飞溅复合式		压力飞溅复合式	
润滑油型号		CF-4级或以上级, SAE15W-40		CF-4级或以上级, SAE15W-40	
润滑油容量	L	(高)162 ~ (低)123		(高)162 ~ (低)123	
启动方式	V	24V电启动		24V电启动	
起动机容量	V-KW	24/11		24/11	
充电发电机容量	V-A	28/95		28/95	
蓄电池容量×个数	V-Ah	12/200 ×2		12/200 ×2	
发动机燃油消耗率	g/KW.h	186	195	186	195

机组

燃油种类		柴油：0# (夏) -10# (冬) -35# (严寒)		柴油：0# (夏) -10# (冬) -35# (严寒)	
显示器型号		DSE7320		DSE7320	
噪音等级(1m)	dB(A)	70		70	
机组燃油箱容量	L	1500		1500	
空滤进气流量	m³/S	0.93	1.08	1.16	1.30
排气温度	°C	≤450		≤450	
消声器排气流量	m³/S	2.62	3.03	3.25	3.65
外形尺寸	mm	20英尺标准集装箱 6058×2438×2591		20英尺标准集装箱 6058×2438×2591	
净重	kg	12600		12800	

技术参数

型号		XDE1200C		XDE1300C	
额定频率	Hz	50	60	50	60
主用功率	kVA	1000	1150	1125	1300
	KW	800	920	900	1040
备用功率	kVA	1100	1250	1250	1440
	KW	880	1000	1000	1150
额定电压	V	400/230	416/240	400/230	416/240
额定电流	A	1443	1596	1624	1804
额定转速	r/min	1500	1800	1500	1800

发电机

发电机制造商		EPIOR		EPIOR	
发电机型号		XFS1000		XFS1130	
极数		4		4	
励磁方式		PMG(带 e-AVR)		PMG(带 e-AVR)	
功率因数	COSΦ	0.8(lag)		0.8(lag)	
绝缘等级		H		H	

发动机

发动机制造商		EPIOR		EPIOR	
发动机型号		XD8V171ZLCR		XD8V171ZLCR	
缸体结构型式		8缸90度V型、 水冷四冲程、涡轮增压、水空中冷		8缸90度V型、 水冷四冲程、涡轮增压、水空中冷	
缸径×冲程	mm	171×210		171×210	
总排气量	L	38.58		38.58	
压缩比		15.5 : 1		15.5 : 1	
额定功率	KW	990	1113	1084	1256
发动机冷却水量	L	120		120	
润滑方式		压力飞溅复合式		压力飞溅复合式	
润滑油型号		CF-4级或以上级, SAE15W-40		CF-4级或以上级, SAE15W-40	
润滑油容量	L	(高)162 ~ (低)123		(高)162 ~ (低)123	
启动方式	V	24V电启动		24V电启动	
起动机容量	V-KW	24/11		24/11	
充电发电机容量	V-A	28/95		28/95	
蓄电池容量×个数	V-Ah	12/200 ×2		12/200 ×2	
发动机燃油消耗率	g/KW.h	186	195	186	195

机组

燃油种类		柴油：0# (夏) -10# (冬) -35# (严寒)		柴油：0# (夏) -10# (冬) -35# (严寒)	
显示器型号		DSE7320		DSE7320	
噪音等级(1m)	dB(A)	70		70	
机组燃油箱容量	L	1500		1500	
空滤进气流量	m³/S	1.16	1.30	1.27	1.47
排气温度	°C	≤450		≤450	
消声器排气流量	m³/S	3.25	3.65	3.56	4.12
外形尺寸	mm	20英尺标准集装箱 6058×2438×2591		20英尺标准集装箱 6058×2438×2591	
净重	kg	13000		13200	

技术参数

型号		XDE1500C		XDE1800C	
额定频率	Hz	50	60	50	60
主用功率	kVA	1300	1500	1600	1750
	KW	1040	1200	1280	1400
备用功率	kVA	1430	1650	1760	1925
	KW	1145	1320	1400	1540
额定电压	V	400/230	416/240	400/230	416/240
额定电流	A	1876	2082	2309	2429
额定转速	r/min	1500	1800	1500	1800

发电机

发电机制造商		EPIOR	EPIOR
发电机型号		XFS1320	XFS1650
极数		4	4
励磁方式		PMG(带 e-AVR)	PMG(带 e-AVR)
功率因数	COSΦ	0.8(lag)	0.8(lag)
绝缘等级		H	H

发动机

发动机制造商		EPIOR	EPIOR		
发动机型号		XD12V171ZLCR	XD12V171ZLCR		
缸体结构型式		12缸90度V型、 水冷四冲程、涡轮增压、水空中冷	12缸90度V型、 水冷四冲程、涡轮增压、水空中冷		
缸径×冲程	mm	171×210	171×210		
总排气量	L	57.87	57.87		
压缩比		15.5 : 1	15.5 : 1		
额定功率	KW	1443	1447	1568	1678
发动机冷却水量	L	150	150		
润滑方式		压力飞溅复合式	压力飞溅复合式		
润滑油型号		CF-4级或以上级, SAE15W-40	CF-4级或以上级, SAE15W-40		
润滑油容量	L	(高)236 ~ (低)192	(高)236 ~ (低)192		
启动方式	V	24V电启动	24V电启动		
起动机容量	V-KW	24/11 x2	24/11 x2		
充电发电机容量	V-A	28/95	28/95		
蓄电池容量×个数	V-Ah	12/150 ×4	12/150 ×4		
发动机燃油消耗率	g/KW.h	186	195	186	195

机组

燃油种类		柴油：0# (夏)-10# (冬)-35# (严寒)	柴油：0# (夏)-10# (冬)-35# (严寒)		
显示器型号		DSE7320	DSE7320		
噪音等级(1m)	dB(A)	70	70		
机组燃油箱容量	L	1500	1500		
空滤进气流量	m³/S	1.51	1.75	1.84	1.97
排气温度	°C	≤450	≤450		
消声器排气流量	m³/S	4.22	4.89	5.14	5.50
外形尺寸	mm	20英尺标准集装箱 6058×2438×2591	20英尺标准集装箱 6058×2438×2591		
净重	kg	13900	14500		

技术参数

型号		XDE2000C		XDE2350C	
额定频率	Hz	50	60	50	60
主用功率	kVA	1800	2000	2000	2300
	KW	1440	1600	1600	1840
备用功率	kVA	2000	2200	2200	2530
	KW	1600	1760	1760	2020
额定电压	V	400/230	416/240	400/230	416/240
额定电流	A	2598	2776	2887	3192
额定转速	r/min	1500	1800	1500	1800

发电机

发电机制造商		EPIOR	EPIOR
发电机型号		XFS1800	XFS2150
极数		4	4
励磁方式		PMG(带 e-AVR)	PMG(带 e-AVR)
功率因数	COSΦ	0.8(lag)	0.8(lag)
绝缘等级		H	H

发动机

发动机制造商		EPIOR	EPIOR		
发动机型号		XD12V171ZLCR	XD16V171ZLCR		
缸体结构型式		12缸90度V型、 水冷四冲程、涡轮增压、水空中冷	16缸90度V型、 水冷四冲程、涡轮增压、水空中冷		
缸径×冲程	mm	171×210	171×210		
总排气量	L	57.87	77.16		
压缩比		15.5 : 1	15.5 : 1		
额定功率	KW	1738	1914	1980	2228
发动机冷却水量	L	150	180		
润滑方式		压力飞溅复合式	压力飞溅复合式		
润滑油型号		CF-4级或以上级, SAE15W-40	CF-4级或以上级, SAE15W-40		
润滑油容量	L	(高)236 ~ (低)192	(高)288 ~ (低)209		
启动方式	V	24V电启动	24V电启动		
起动机容量	V-KW	24/11 x2	24/11 x2		
充电发电机容量	V-A	28/95	28/95		
蓄电池容量×个数	V-Ah	12/150 ×4	12/150 ×4		
发动机燃油消耗率	g/KW.h	186	195	186	195

机组

燃油种类		柴油：0# (夏)-10# (冬)-35# (严寒)	柴油：0# (夏)-10# (冬)-35# (严寒)		
显示器型号		DSE7320	DSE7320		
噪音等级(1m)	dB(A)	70	72-75		
机组燃油箱容量	L	1500	1500		
空滤进气流量	m³/S	2.04	2.24	2.32	2.61
排气温度	°C	≤450	≤450		
消声器排气流量	m³/S	5.70	6.28	6.50	7.31
外形尺寸	mm	20英尺标准集装箱 6058×2438×2591	40英尺标准集装箱 12192×2438×2896		
净重	kg	14800	13200		

技术参数

型号		XDE2550C		XDE2900C	
额定频率	Hz	50	60	50	60
主用功率	kVA	2250	2600	2500	2900
	KW	1800	2080	2000	2320
备用功率	kVA	2500	2860	2750	3200
	KW	2000	2300	2200	2550
额定电压	V	400/230	416/240	400/230	416/240
额定电流	A	3248	3609	3609	4025
额定转速	r/min	1500	1800	1500	1800

发电机

发电机制造商		EPIOR	EPIOR
发电机型号		XFS2250	XFS2500
极数		4	4
励磁方式		PMG(带 e-AVR)	PMG(带 e-AVR)
功率因数	COSΦ	0.8(lag)	0.8(lag)
绝缘等级		H	H

发动机

发动机制造商		EPIOR	EPIOR		
发动机型号		XD16V171ZLCR	XD20V171ZLCR		
缸体结构型式		16缸90度V型、 水冷四冲程、涡轮增压、水空中冷	20缸90度V型、 水冷四冲程、涡轮增压、水空中冷		
缸径×冲程	mm	171×210	171×210		
总排气量	L	77.16	96.45		
压缩比		15.5 : 1	15.5 : 1		
额定功率	KW	2200	2514	2426	2745
发动机冷却水量	L	180	210		
润滑方式		压力飞溅复合式	压力飞溅复合式		
润滑油型号		CF-4级或以上级, SAE15W-40	CF-4级或以上级, SAE15W-40		
润滑油容量	L	(高)288 ~ (低)209	(高)340 ~ (低)245		
启动方式	V	24V电启动	24V电启动		
起动机容量	V-KW	24/11 × 2	24/11 x2		
充电发电机容量	V-A	28/95	28/95		
蓄电池容量×个数	V-Ah	12/150 × 4	12/200 × 6		
发动机燃油消耗率	g/KW.h	186	195	186	195

机组

燃油种类		柴油：0# (夏) -10# (冬) -35# (严寒)	柴油：0# (夏) -10# (冬) -35# (严寒)		
显示器型号		DSE7320	DSE7320		
噪音等级(1m)	dB(A)	72-75	75-78		
机组燃油箱容量	L	3000	3000		
空滤进气流量	m³/S	2.54	2.95	2.84	3.22
排气温度	°C	≤450	≤450		
消声器排气流量	m³/S	7.11	8.25	7.96	9.00
外形尺寸	mm	40英尺标准集装箱 12192×2438×2896	40英尺标准集装箱 12192×2438×2896		
净重	kg	26400	30600		

技术参数

型号		XDE3100C		XDE3500C	
额定频率	Hz	50	60	50	60
主用功率	kVA	2750	3100	3000	3500
	KW	2200	2480	2400	2800
备用功率	kVA	3030	3400	3300	3850
	KW	2425	2730	2640	3080
额定电压	V	400/230	416/240	400/230	416/240
额定电流	A	3969	4302	4330	4858
额定转速	r/min	1500	1800	1500	1800

发电机

发电机制造商		EPIOR	EPIOR
发电机型号		XFS2800	XFS3125
极数		4	4
励磁方式		PMG(带 e-AVR)	PMG(带 e-AVR)
功率因数	COSΦ	0.8(lag)	0.8(lag)
绝缘等级		H	H

发动机

发动机制造商		EPIOR	EPIOR		
发动机型号		XD20V171ZLCR	XD20V171ZLCR		
缸体结构型式		20缸90度V型、 水冷四冲程、涡轮增压、水空中冷	20缸90度V型、 水冷四冲程、涡轮增压、水空中冷		
缸径×冲程	mm	171×210	171×210		
总排气量	L	96.45	96.45		
压缩比		15.5 : 1	15.5 : 1		
额定功率	KW	2668	3016	2860	3313
发动机冷却水量	L	210	210		
润滑方式		压力飞溅复合式	压力飞溅复合式		
润滑油型号		CF-4级或以上级, SAE15W-40	CF-4级或以上级, SAE15W-40		
润滑油容量	L	(高)340 ~ (低)245	(高)340 ~ (低)245		
启动方式	V	24V电启动	24V电启动		
起动机容量	V-KW	24/11 x2	24/11 x2		
充电发电机容量	V-A	28/95	28/95		
蓄电池容量×个数	V-Ah	12/200 × 6	12/200 × 6		
发动机燃油消耗率	g/KW.h	186	195	186	195

机组

燃油种类		柴油：0# (夏) -10# (冬) -35# (严寒)	柴油：0# (夏) -10# (冬) -35# (严寒)		
显示器型号		DSE7320	DSE7320		
噪音等级(1m)	dB(A)	75-78	75-78		
机组燃油箱容量	L	3000	3000		
空滤进气流量	m³/S	3.13	3.53	3.35	3.88
排气温度	°C	≤450	≤450		
消声器排气流量	m³/S	8.75	9.90	9.38	10.87
外形尺寸	mm	40英尺标准集装箱 12192×2438×2896	40英尺标准集装箱 12192×2438×2896		
净重	kg	31600	31600		

应用案例

中国商务部援助斯里兰卡项目

4.8MW: 2.4MW*2台 XDE3500C



10MW: 2MW*5台 XDE2500EH3-TX

中国联通山西伽峰云数据中心



克拉玛依区域数字网络控制中心

4.8MW: 2.4MW*2台 XDE3500E3



7.2MW: 1.8MW*4台 XDE2350C3-TX

中国移动郑州分公司



巴基斯坦卡拉奇核电项目

XDE900E3*3台
XD12V171ZLA-1*4台



36MW: 2.4MW*15台 XDE3100EH3

新疆其亚铝电黑启动项目



服务与技术支持

服务

确保可靠的燃油能源解决方案和较长的生命周期；
我们提供全天候维护解决方案，以确保燃油发电机组在最佳状态下运行。

技术支持

我们对您的需求作详细分析，结合我们丰富的研发经验，确保设计、开发和交付出理想的燃油能源解决方案。
产品交付后，EPIOR提供全方位的技术支持，以确保设备在任何生命周期内都能实现最佳价值。

我们的服务模式



合同	备用零件	现场服务	培训
调试安装协议 零件供应协议 售后服务协议	原厂备件 质保备件 应急备件	安装 调试 维护	基础理论 实操运维 故障处理

